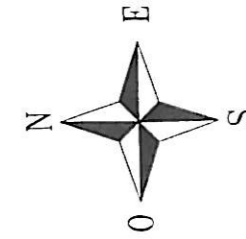


STATO DI FATTO

VIA LIBIA, 18
piano primo



CAMERA
MQ. 16.81

SUP. ILL. = MQ 2.79
SUP. VENT. = MQ. 2.97
SI=SV>1/16 Su

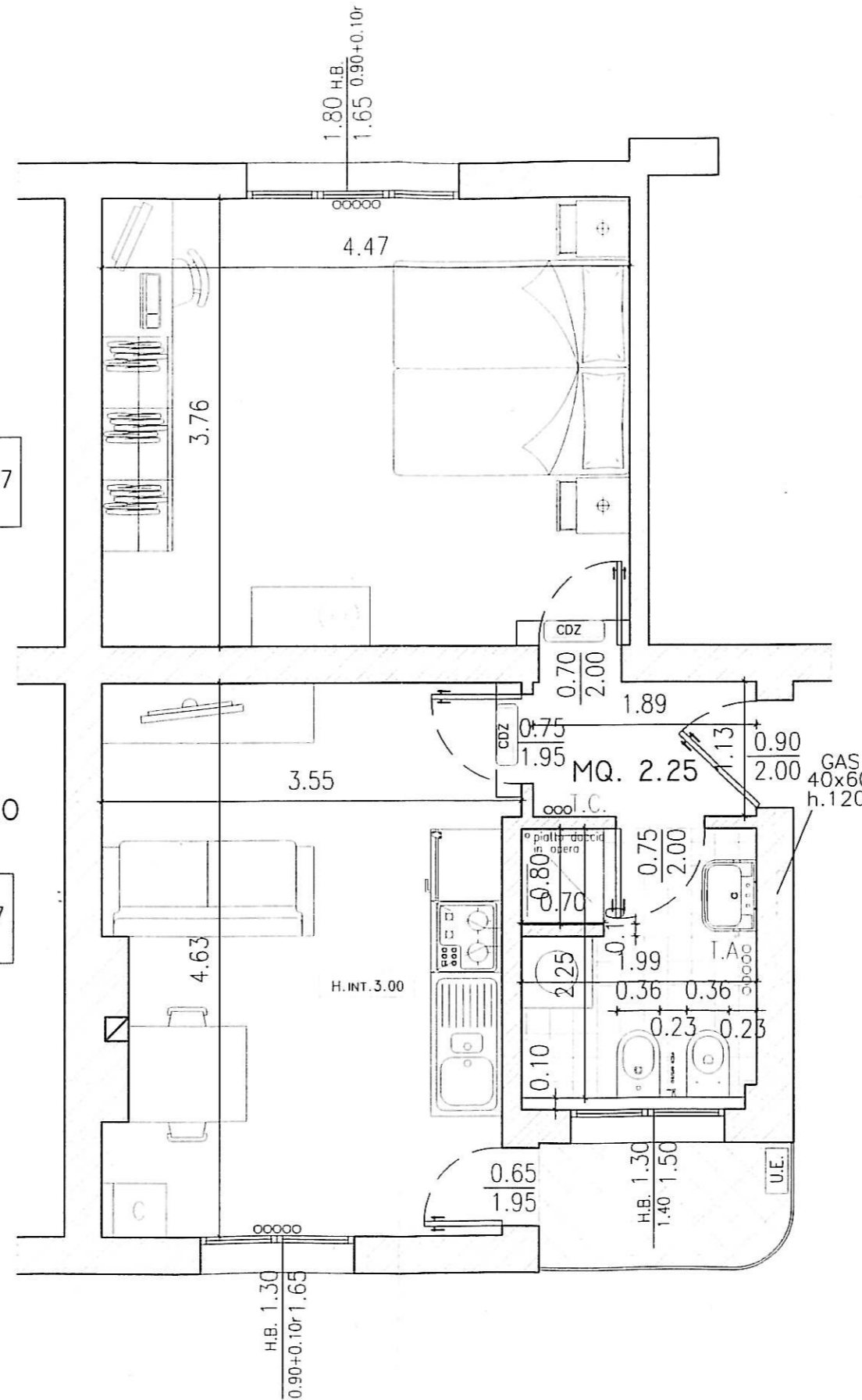
SOGGIORNO/PRANZO
MQ. 15.52

SUP. ILL. = MQ 2.79
SUP. VENT. = MQ. 2.97
SI=SV>1/16 Su

RIS.105
C.3

BAGNO
MQ. 4.40

SUP. ILL. = MQ 1.95
SUP. VENT. = MQ. 1.95
SI=SV>1/16 Su



N.B.

PLANIMETRIA INDICATIVA

LE QUOTE E IL POSIZIONAMENTO DEGLI IMPIANTI POSSONO SUBIRE MODIFICHE DURANTE IL CORSO DEI LAVORI

PER PRESA VISIONE IL SOCIO ASSEGNATARIO